

證券交易實務

統一證券 城中分公司
協理 陳志隆

個人簡介

◆ 姓名：陳志隆

◆ 學歷：

東吳大學數學系(81畢)、東吳企管EMBA(97畢)

◆ 經歷：

統一證券土城分公司營業員、統一證券板橋分公司副理

統一期貨總公司經理、統一證券總公司經理

統一證券古亭分公司協理、統一證券士林分公司協理

統一證券城中分公司協理

◆ 證照：

證券高級業務員、投信投顧業務員

財富管理業務員、投資理財規劃人員

期貨業務員、信託業務員

壽、產險業務員、外幣保單業務員

大陸證券業務員

猜謎語

◆ 1的N次方

◆ 9寸加1寸

◆ $20 \div 3$

大綱

- ◆ 一般交易
- ◆ 信用交易
- ◆ 現股當日沖銷
- ◆ 特殊交易
 - ✓ 盤後交易
 - ✓ 零股交易
 - ✓ 鉅額交易
 - ✓ 標購&拍賣
 - ✓ 興櫃交易
- ◆ 證券買賣交易流程
- ◆ 期權買賣交易流程
- ◆ 電子下單注意事項
- ◆ 證所稅概述
- ◆ 營業員的一天

一般交易

一般交易

投資人最常交易的股票買賣

交易時間

9:00 AM~1:30 PM 共計4.5小時

交易單位

- ◆ 以 <張> 為一單位
- ◆ 1張 = 1000股
- ◆ 報價則以1股金額為報價方式
- ◆ 最佳5檔買賣委託價量資訊

一般交易

漲跌幅度

7% (除交易所另有公告外)
(新股上市前5個交易日無漲跌幅限制)

委託方式

- ◆ 定價委託
- ◆ 漲跌停價委託(無所謂市價委託)
- ◆ 何謂內外盤價(買賣價)
- ◆ 一般委託方式以電話委託、網際網路委託、語音委託、傳真委託為主

一般交易

競價方式

- ◆ 集合競價
 - ◆ 滿足最大成交量
 - ◆ 8:30AM~9:00AM、1:25PM~1:30PM
 - ◆ 1:25PM~1:30PM 揭露模擬撮合最佳一檔買賣委託價資訊，若個股最後1分鐘價格波動達暫緩收盤標準(任一次模擬撮合成交價與前一次模擬撮合成交價漲跌幅超過3.5%)，則於13:31-13:33持續揭露模擬撮合後最佳一檔未成交買賣委託價資訊
- ◆ 連續競價(目前為5秒鐘撮合一次)
 - ◆ 價格優先、時間優先
 - ◆ 9:00AM~1:25PM

手續費及交易稅

- ◆ 手續費千分之1.425(買賣方皆收)
- ◆ 交易稅千分之3(僅收賣方)
 - ◆ 認購(售)權證、存託憑證、ETF僅收千分之1

一般交易

升降單位	
股價	升降單位
10元以下	0.01
10~50元	0.05
50~100元	0.1
100~500元	0.5
500~1000元	1
1000元以上	5

信用交易

信用交易

- ◆ 融資：借錢買進股票
- ◆ 融券：借股票來賣出
- ◆ 資券互抵(當沖)：當日融資買進且當日融券賣出
當日融券賣出且當日融資買進

信用交易

信用交易開戶資格

- ◆ 年滿20歲之自然人或法人
- ◆ 開立一般買賣帳戶滿3個月
- ◆ 成交10筆以上
- ◆ 累計成交金額達申請額度之50%
- ◆ 提供財力證明(申請融資額度之30%)

資券成數

- ◆ 融資金額最多6成
- ◆ 融券保證金最少9成

信用交易-以統一證券為例

信用級數		
級數	融資最高額度(萬)	融券最高額度(萬)
00	50(免財力證明)	50(免財力證明)
01	100	100
02	150	250
03	200	500
04	250	1000
05	300	1500
06	350	2000
07	400	2500
08	450	3000
...
...	8000	6000

信用交易

單一個股資券上限		
	上市(萬)	上櫃(萬)
融資	3000	2000
融券	3000	2000

暫停平盤下融券情況

◆ 當日收盤價為跌停時，次一交易日暫停平盤下融券

現股當日沖銷

現股當日沖銷

可現股當日沖銷客戶資格

- ◆ 已開立信用交易帳戶者
- ◆ 專業投資機構
- ◆ 證券開戶滿三個月以上且最近一年成交達10筆以上者
- ◆ 簽訂概括授權同意書及風險預告書

可現股當日沖銷證券標的

- ◆ 台灣五十指數成分股
- ◆ 中型一百指數成分股
- ◆ 富櫃五十指數成分股

台積電(2330) 13:30:00 153.5s ▲4.50 +3.02% 70859張

買實現沖 台灣五十 半導體 平可空 台灣半導體指標



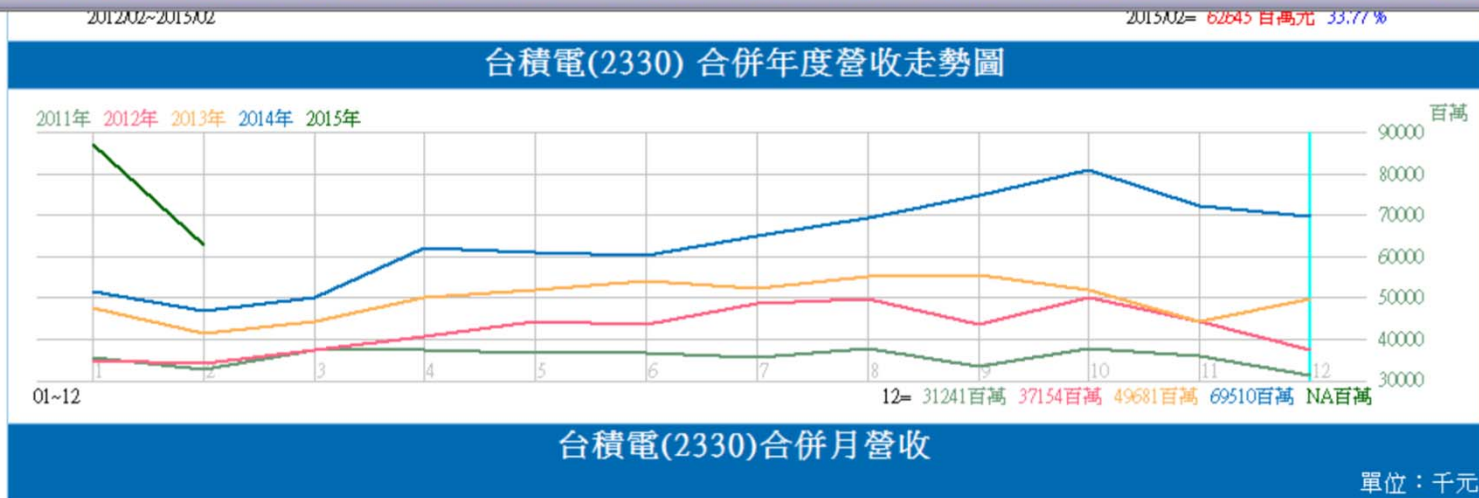
成交	153.5s	時間	13:30:00
漲跌	▲ 4.50	單量	6144
漲跌幅	+3.02%	總量	70859
最高	154.0	昨量	55770
最低	150.0	昨收	149.0
均價	152.39	開盤	151.0
振幅	+2.68	成交值	10791M
內盤量	20702	外盤量	47461

內 30.37% (3182)	買進	賣出	外 69.63% (12088)
225	153.0	153.5	896
255	152.5	154.0	4752
1272	152.0	154.5	2346
524	151.5	155.0	2811
906	151.0	155.5	1283

時間	買進	賣出	成交	單量	總量
13:23:49	152.0	152.5	152.0	7	63916
13:23:54	152.0	152.5	152.0	7	63923
13:23:59	152.0	152.5	152.0	22	63945
13:24:04	152.0	152.5	152.0	214	64159
13:24:09	152.0	152.5	152.5	9	64168
13:24:15	152.0	152.5	152.0	24	64192
13:24:20	152.0	152.5	152.0	28	64220
13:24:25	152.0	152.5	152.0	25	64245
13:24:30	152.0	152.5	152.0	33	64278
13:24:35	152.0	152.5	152.0	345	64623
13:24:40	152.0	152.5	152.0	32	64655
13:24:45	152.0	152.5	152.0	3	64658
13:24:51	152.0	152.5	152.0	4	64662
13:24:56	152.0	152.5	152.0	2	64664
13:30:00	153.0	153.5	153.5	6144	70808



- 蓋後資料
- 所屬產業
- 個股新聞
- 公司互動
- 營運結構
- 個股比較
- 股價評價
- 機構評等
- 基本分析
 - 基本資料
 - 股本形成
 - 股利政策
 - 經營績效
 - 獲利能力
 - 轉投資
 - 營收盈餘
 - 重大行爭曆
 - 產銷組合
 - 成長性分析
 - 大陸轉投資
 - 產能分析
 - 長短期貸款
 - 庫藏股措施
 - 相關權證
 - 相關可轉債
 - 歷史走勢圖
 - TDR行情表
 - EPS預估表
- 籌碼分析
- 財務分析
- 公開說明書
- 分時圖
- K線圖



年/月	營業收入	月增率	去年同期	年增率	累計營收	年增率
2015/02	62,645,075	-28.09%	46,829,051	33.77%	149,765,143	52.42%
2015/01	87,120,068	25.33%	51,429,993	69.40%	87,120,068	69.40%
2014/12	69,510,190	-3.82%	49,681,037	39.91%	762,806,465	27.77%
2014/11	72,274,532	-10.48%	44,329,997	63.04%	693,296,275	26.67%
2014/10	80,736,353	7.87%	51,794,813	55.88%	621,021,743	23.46%
2014/09	74,846,313	8.04%	55,382,473	35.14%	540,285,390	19.74%
2014/08	69,278,551	6.71%	55,091,177	25.75%	465,439,077	17.58%
2014/07	64,924,870	7.59%	52,103,384	24.61%	396,160,526	16.26%

說明：自2013年起上市櫃公司因IFRSs會計準則規範，每月公告的營收必須是合併營收，不再公告非合併營收。2012年前，合併營收是採自願公告。

特殊交易

盤後交易

- ◆ 投資人來不及於盤中時間交易，交易所加開的盤後交易
- ◆ 交易時間：2:00PM~2:30PM
- ◆ 交易價格：收盤價
- ◆ 交易單位：張

零股交易

- ◆ 普通交易以1張為單位，不滿1張統稱為零股
- ◆ 交易時間：1:40PM~2:30PM
- ◆ 交易價格：漲跌幅7%
- ◆ 交易單位：股

鉅額交易

- ◆ 特定人對特定人的交易，客戶多半是法人或大股東
- ◆ 交易時間(採T日交割須在1:50PM前)
 - ✓ 配對交易：8:00AM~8:30AM、9:00AM~5:00PM
 - ✓ 逐筆交易：9:00AM~5:00PM
- ◆ 交易價格：漲跌幅7%
- ◆ 交易單位：張或股(至少500張或1500萬以上)

標購&拍賣

- ◆ 特定人對不特定人的交易
- ◆ 交易時間：3:00PM~4:00PM
- ◆ 標購(拍賣)底價：漲跌幅15%
- ◆ 競賣申報價格：無限制
- ◆ 交易單位：標購(拍賣)委託人訂定

興櫃交易

- ◆採與推薦券商議價交易的方式進行，與一般交易電腦自動撮合的方式不同
- ◆交易時間：9:00AM~3:00PM
- ◆交易價格：無漲跌幅限制
- ◆交易單位：股

浩鼎(4174) 14:59:06 370.10s ▼2.23 -0.60% 2663.01張

成交	370.10s	時間	14:59:06
漲跌	▼ 2.23	單量	0.50
漲跌幅	-0.60%	總量	2663.01
最高	372.77	昨量	2030.73
最低	361.94	昨收	372.33
均價	367.52	開盤	371.80

內 51.47% 買進 委買 2.00 元富自營
外 48.53% 賣出 委賣 2.00 元大自營

時間	買進	賣出	成交	單量	總量
14:56:52	369.88	371.98	370.00	1.00	2638.51
14:56:52	369.88	371.98	370.00	0.10	2638.61
14:57:12	369.88	371.12	370.00	2.00	2640.61
14:57:29	369.88	371.12	369.88	1.00	2641.61
14:57:36	369.88	371.12	371.12	2.00	2643.61
14:57:39	369.88	371.98	371.98	1.00	2644.61
14:57:57	369.89	371.12	369.89	1.00	2645.61
14:58:15	369.90	371.12	371.12	1.00	2646.61
14:58:19	369.90	371.12	370.00	2.00	2648.61
14:58:23	369.81	371.12	371.12	1.00	2649.61
14:58:37	369.90	371.12	369.90	0.20	2649.81
14:58:42	369.90	371.12	371.12	0.20	2650.01
14:58:53	369.90	371.12	370.00	6.00	2656.01
14:58:53	369.90	371.12	370.00	1.00	2657.01
14:58:53	369.90	371.12	370.00	5.00	2662.01
14:59:06	369.93	371.43	370.10	0.50	2662.51
14:59:06	369.93	371.43	370.10	0.50	2663.01

明細 / 價量表 / 分價表 / 分價圖 / 分量表 / 支撐壓力 / 委買賣明細 / 綜合資訊(I) / 綜合資訊(II) / K線圖

個股分析 綜合看盤 交易 / 帳務 浩鼎 時間:14:54 成交:371.12 單量:開:371.80 高:372.77 低:361.94 昨收:372.33 總量:2630.11

帳務 下單夾 下單列 回報列 登入: 報價: 回報: 19:33:17

交易制度總彙

- ◆ 台灣證券交易所網站
- ◆ 台灣櫃買中心網站

<http://www.twse.com.tw/ch/trading/introduce/introduce.php#8>

<http://www.otc.org.tw/ch/service/qa/investor.php>

實務演練



內外盤價？跳動點？多久撮合一次？漲跌停價？
 可現股當沖？可平盤下放空？
 買進1張,交割款？賣出1張,金額？融資買進1張,交割款？
 1:26分別掛賣出152,153,153.5是否成交？

證所稅概述

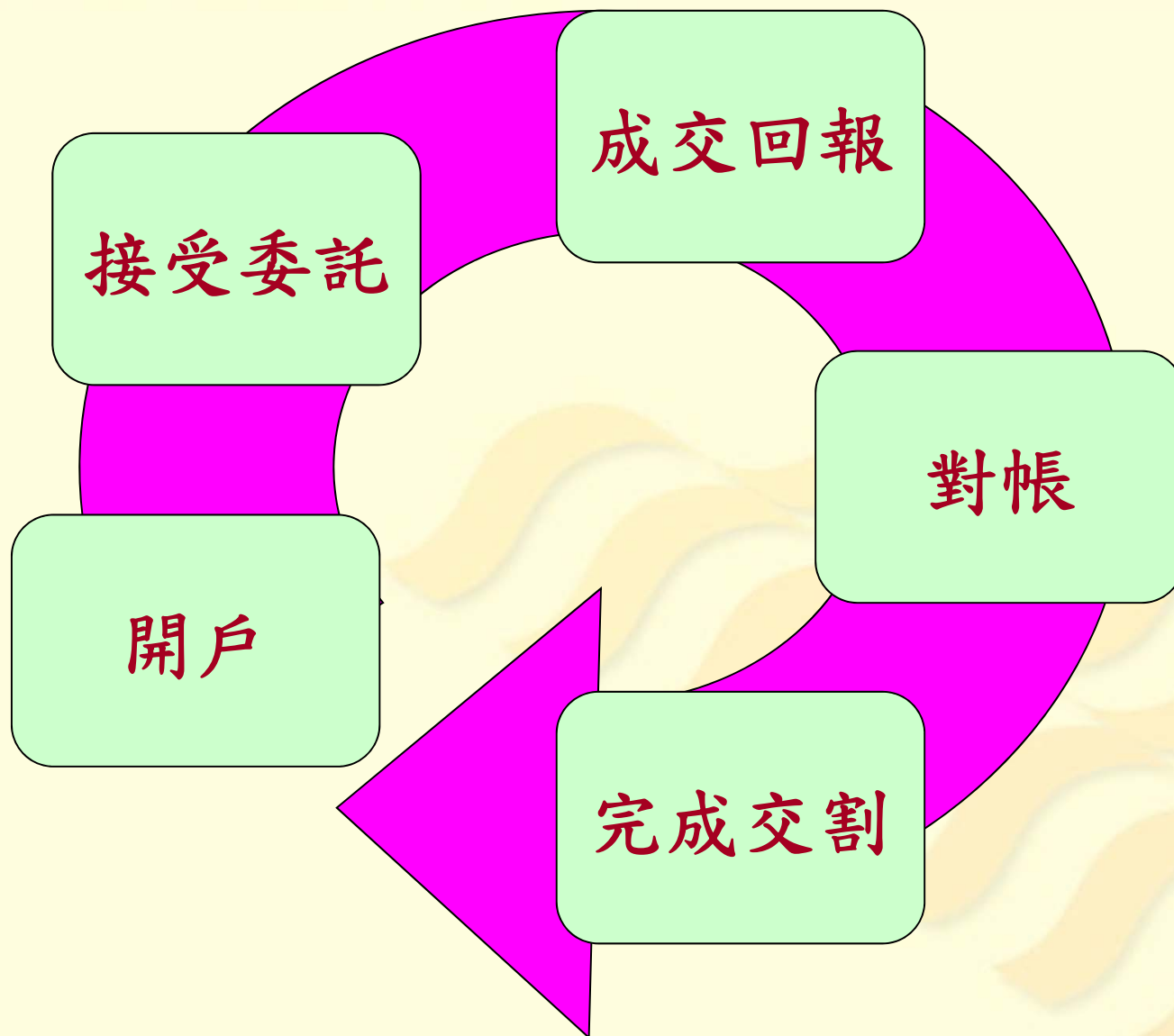
證券交易所課稅制度簡介(102.7.10 總統公布)

課徵綜合所得稅		
102-103 年度，核實課稅單軌制		
個人證券交易所所得	核實計算所得	<p>(一)未上市未上櫃股票</p> <p>(二)興櫃股票：當年度出售數量 100,000 股以上者</p> <p>(三)IPO 股票： 初次上市、上櫃前取得之股票，於上市、上櫃以後出售者。但排除下列情形： 1. 屬 101 年 12 月 31 日以前初次上市、上櫃之股票。 2. 屬承銷取得各該初次上市、上櫃公司股票數量在 10,000 股以下。 (四)非中華民國境內居住之個人</p>
	104 年度起，雙軌制	<p>(一)未上市未上櫃股票</p> <p>(二)興櫃股票：當年度出售數量 100,000 股以上者</p> <p>(三)IPO 股票： 初次上市、上櫃前取得之股票，於上市、上櫃以後出售者。但排除下列情形： 1. 屬 101 年 12 月 31 日以前初次上市、上櫃之股票。 2. 屬承銷取得各該初次上市、上櫃公司股票數量在 10,000 股以下。 (四)非中華民國境內居住之個人</p>
	設算為主核實為輔	<p>上市、上櫃及興櫃股票出售金額超過 10 億元(排除核實課稅標的及透過信託基金出售之金額)之大戶</p> <p>由國稅局歸戶後，就股票出售超過 10 億元之金額部分，另行發單課徵 1% 所得稅。但納稅義務人亦得於結算申報時選擇就股票出售金額全數核實課稅。</p>
營利事業證券交易所所得	<p>維持在最低稅負制課徵</p> <p>自 102 年度起，扣除額 50 萬元，稅率 12%</p> <p>持有 3 年以上，減半課稅</p> <p>虧損當年度扣除及後延 5 年</p>	

延後三年實施

證券買賣交易流程

證券買賣交易流程



證券買賣交易流程(開戶)

- ✓ 證券帳戶及交割銀行帳戶
- ✓ 徵信作業(當日買賣額度499萬內免提供財力證明，並依客戶狀況給予額度限制)

開戶

對帳

完成交割

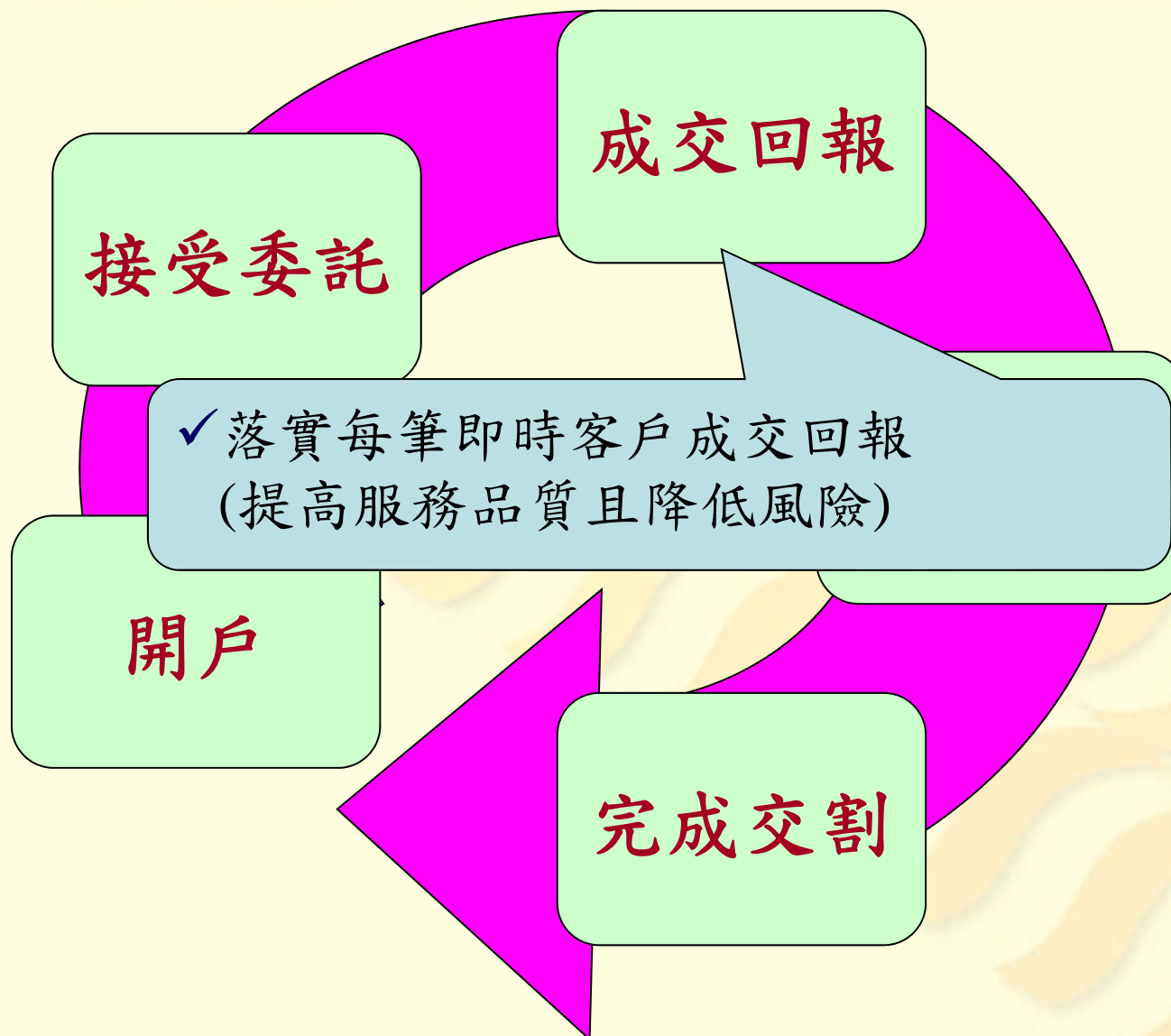
證券買賣交易流程(接受委託)

接受委託

成交回報

- ✓ 是否為本人下單並複誦(非本人需有委任授權書)
- ✓ 股名雷同
- ✓ 買賣倒置
- ✓ 帳號錯誤
- ✓ 價格不對(超過漲跌停、檔位不對)
- ✓ 庫存不足
- ✓ 超過當日投資上限
- ✓ 風控股票
- ✓ 信用問題(超過信用額度、盤下限制券沖)
- ✓ 現、資、券類別錯誤

證券買賣交易流程(成交回報)



證券買賣交易流程(對帳)

- ✓ 成交總回報並回報當日交割款
- ✓ 更改交易類別
- ✓ 信用戶三年需再續約
- ✓ 融資股票一年半為限
- ✓ 注意融券最後回補日

開戶

對帳

完成交割

證券買賣交易流程(完成交割)

接受委託

成交回報

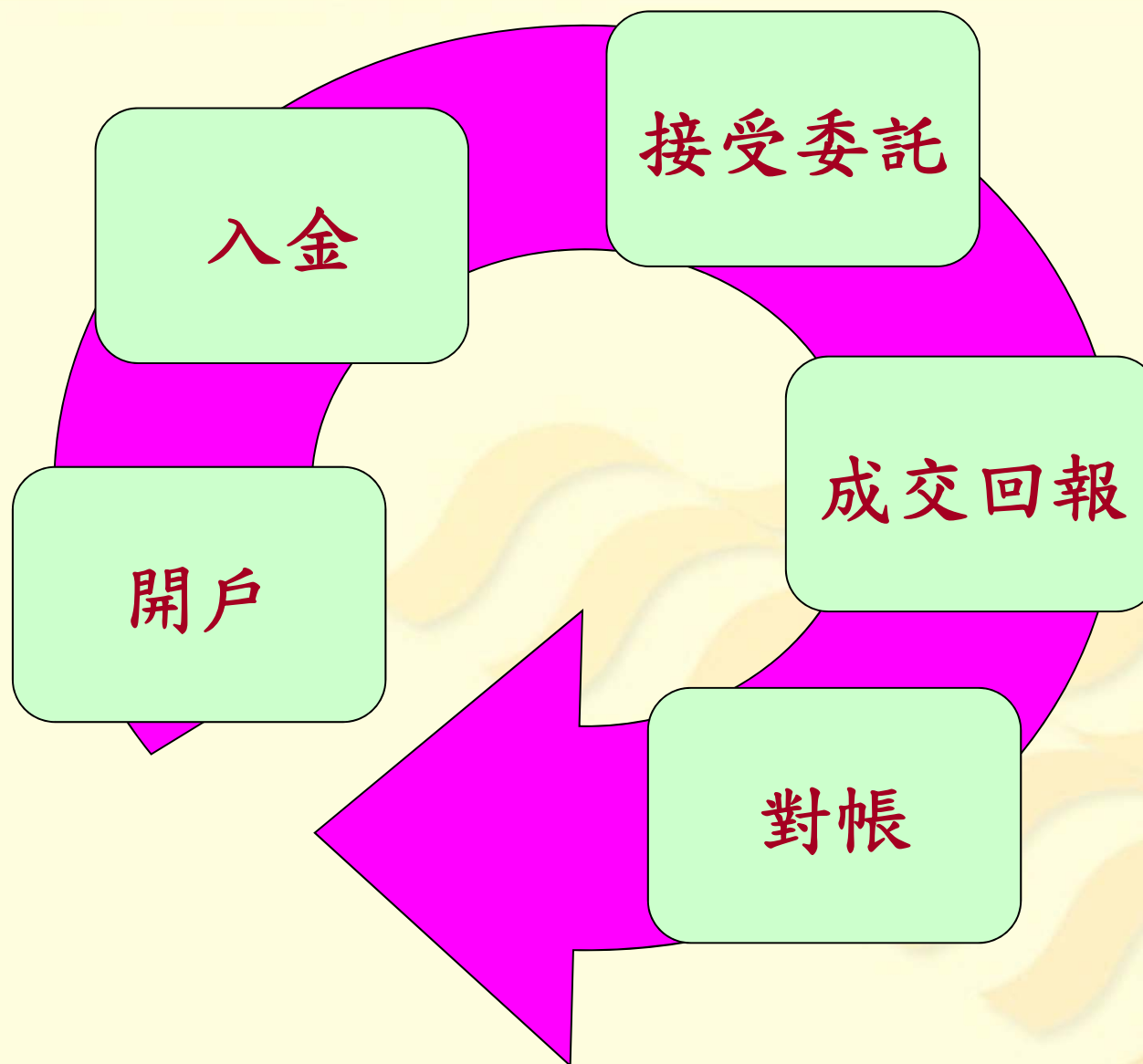
- ✓ 交割款存入交割帳戶完成扣款程序
- ✓ 缺款-最晚早上T+2日早上10點前入帳

開戶

完成交割

期權買賣交易流程

期權買賣交易流程



期權買賣交易流程(開戶)

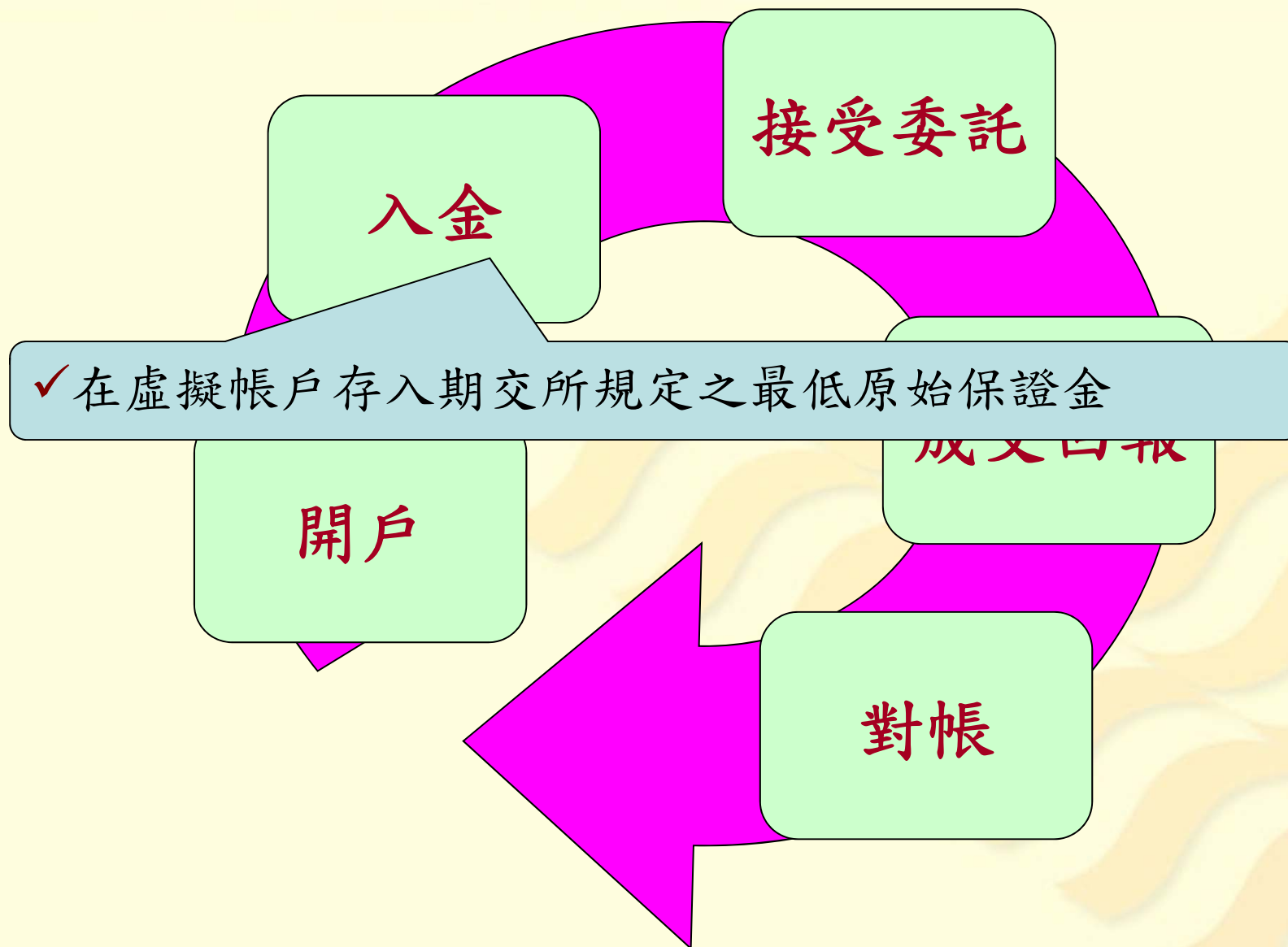
- ✓ 開立期貨帳戶並提供銀行出入金帳戶
- ✓ 出入金銀行帳號影印本需客戶親簽並蓋原留印鑑
- ✓ 期貨公司提供入金之虛擬帳戶以供客戶入金
- ✓ 入金須與客戶約定之銀行入金帳號相同(最多本人3戶)
- ✓ 出金帳戶僅能1個帳戶

開戶

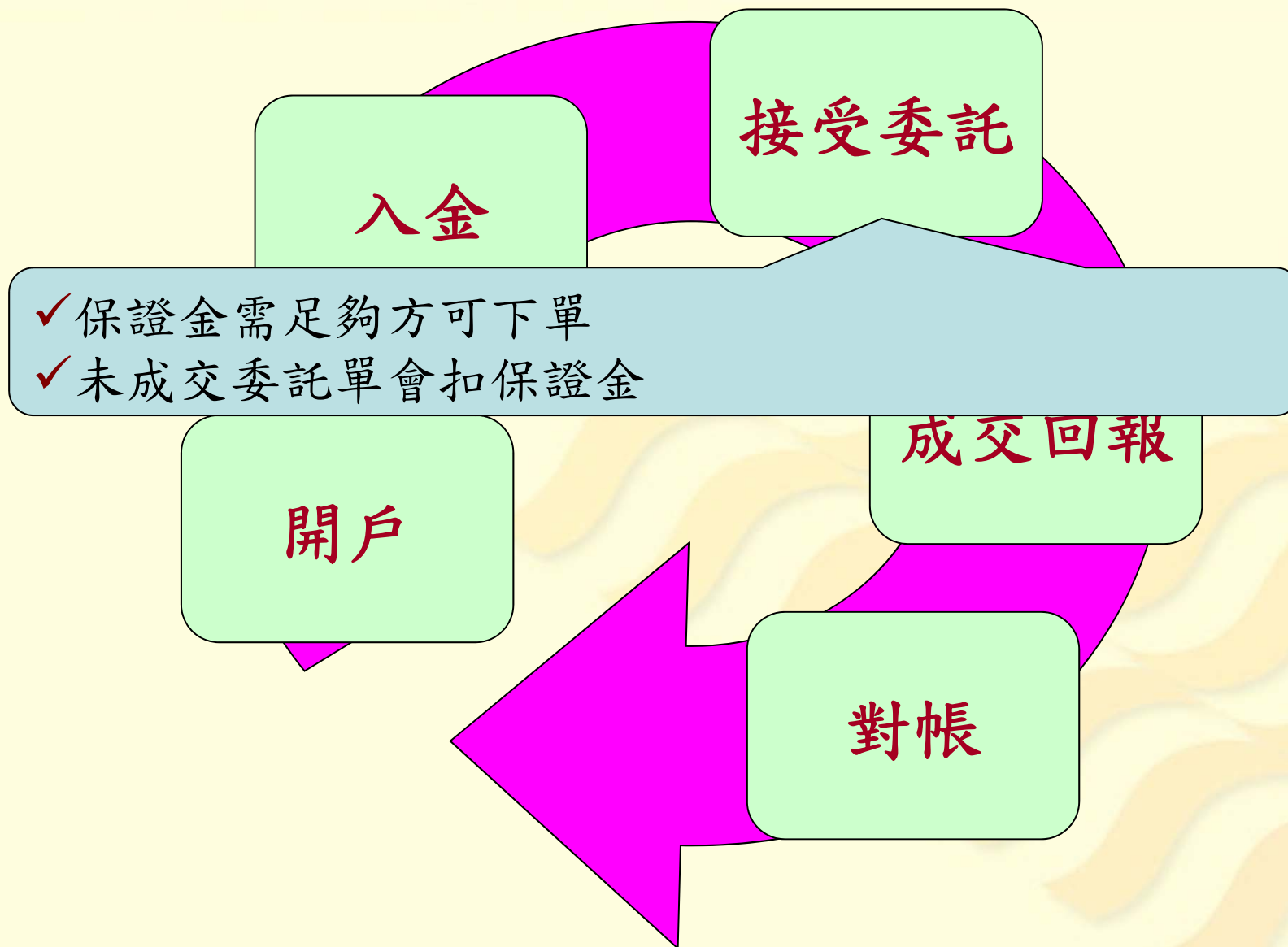
成交回報

對帳

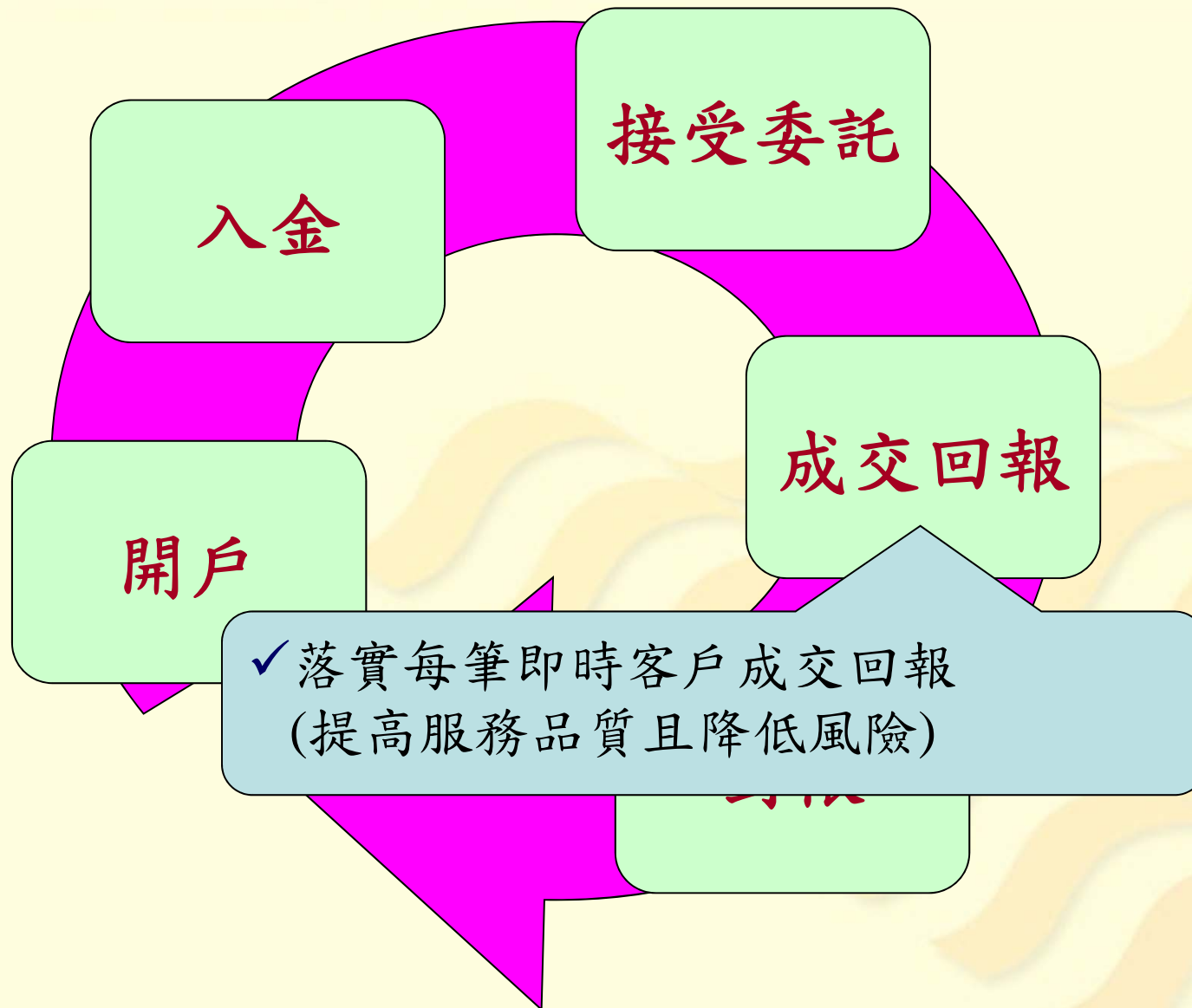
期權買賣交易流程(入金)



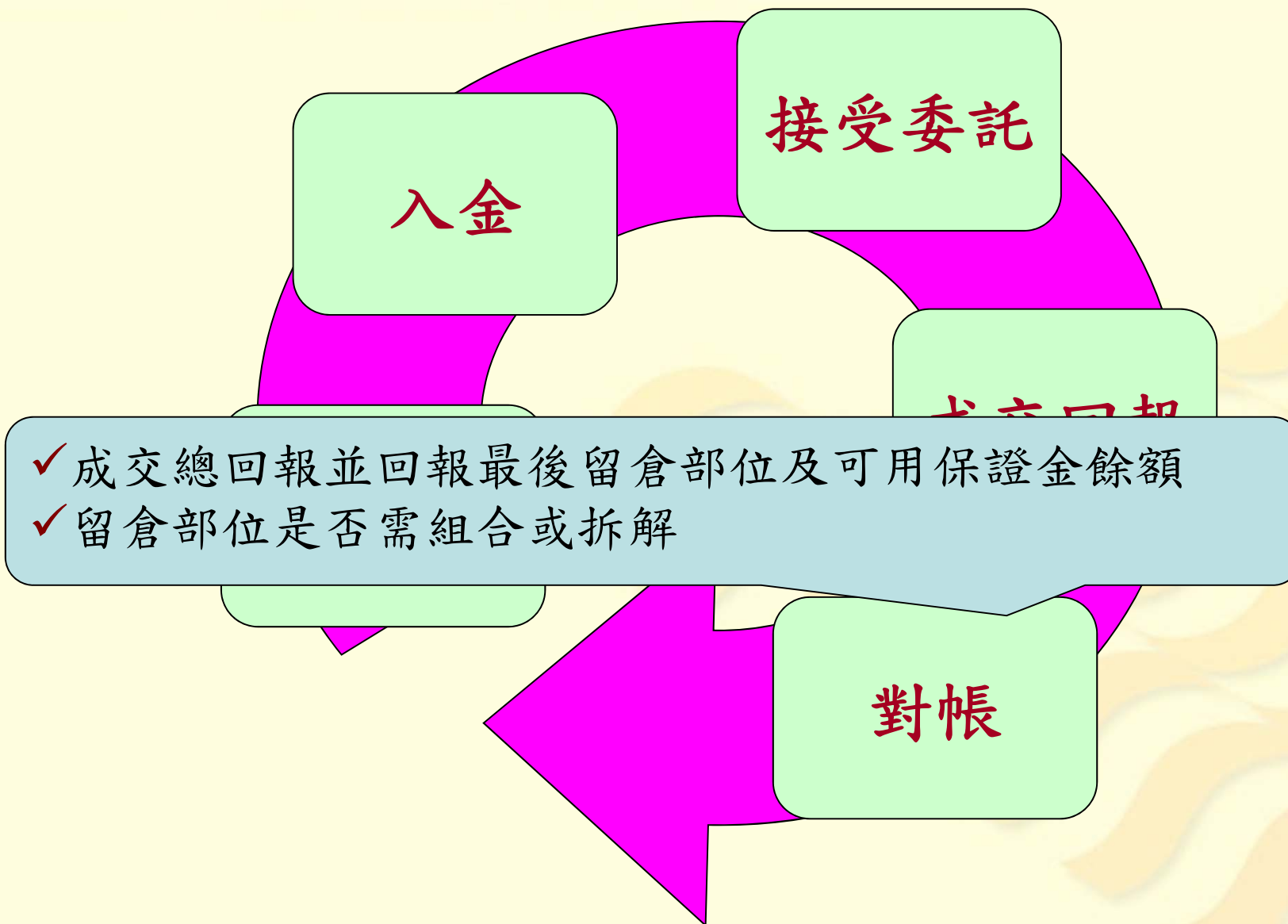
期權買賣交易流程(接受委託)



期權買賣交易流程(成交回報)



期權買賣交易流程(對帳)



電子下單注意事項

客戶電子下單注意事項

- ✓ 安裝CA憑證才可電子下單(CA憑證1年到期)
- ✓ 網路密碼最多3次錯誤
- ✓ 網路密碼遺失需攜帶證件臨櫃辦理

營業員的一天

營業員的一天

07:40~8:20

閱讀財經報紙
瞭解國際股匯市收盤狀況

08:20~8:45

與客戶做資訊交流
接單準備

08:45~13:45

接受客戶委託下單
注意盤面訊息

13:45~16:30

特殊交易&對帳及回報
服務及開發客戶

營業員的一天

07:40~8:20

閱讀財經報紙
瞭解國際股匯市收盤狀況

08:20~8:45

- ✓ 聽取全省連播解盤
- ✓ 經濟、工商報紙閱覽
- ✓ 歐美國家主要股市收盤狀況

08:45~13:45

接受客戶委託下單
注意盤面訊息

13:45~16:30

特殊交易&對帳及回報
服務及開發客戶

營業員的一天

07:40~8:20

閱讀財經報紙
瞭解國際股匯市收盤狀況

08:20~8:45

與客戶做資訊交流
接單準備

08:45~13:45

- ✓ 重要客戶問早
- ✓ 重大新聞及國際股市資訊交流
- ✓ 備妥各項委託單，準備開盤
- ✓ 盤前委託買賣
- ✓ 聯繫交割款不足客戶

13:45~16:30

營業員的一天

07:40~8:20

- ✓ 專注客戶接單並即時回報客戶
- ✓ 留意重要客戶庫存狀況，做好客戶服務
- ✓ 留意大盤重大訊息，提供客戶即時資訊
- ✓ 聯繫交割款不足客戶

08:20~8:45

**接受客戶委託下單
注意盤面訊息**

08:45~13:45

**特殊交易&對帳及回報
服務及開發客戶**

13:45~16:30

營業員的一天

07:40~8:20

閱讀財經報紙
瞭解國際股匯市收盤狀況

08:20~8:45

與客戶做資訊交流

08:45~13:45

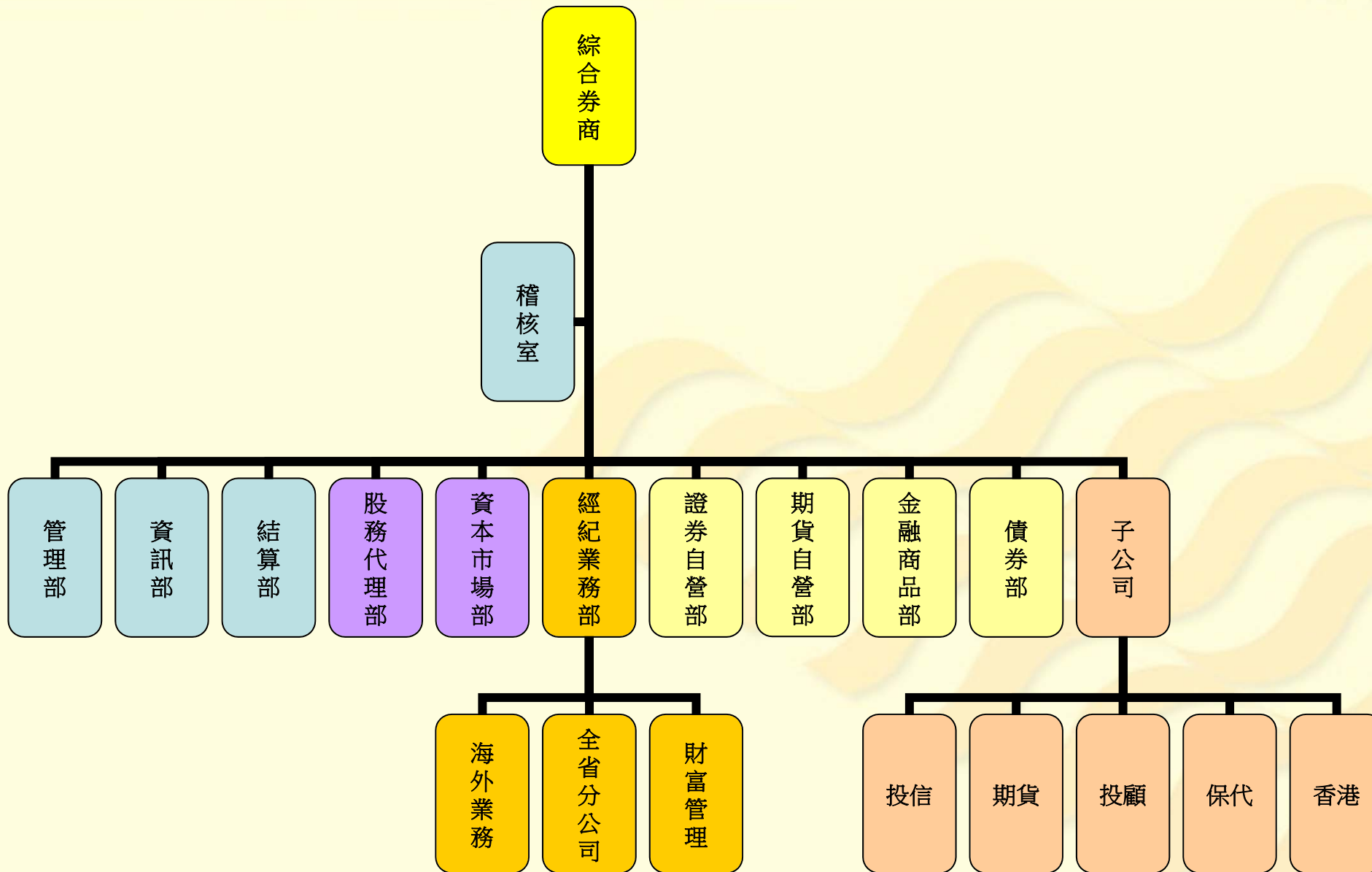
- ✓ 零股及盤後交易
- ✓ 詳細對帳，並與客戶再次確認
- ✓ 更改交易類別
- ✓ 舊客戶維繫及開發新客戶

13:45~16:30

特殊交易&對帳及回報
服務及開發客戶



綜合券商組織



超級營業員的特質

熱情

人脈

專業



意志啟發成功

熱情創造永恆

