

《東吳社會工作學報》 徵 稿 簡 約

九十三年九月二十九日學報編輯會議修訂

九十四年六月十日學報編輯會議修訂

九十五年四月十七日學報編輯會議修訂

九十五年十月二十七日學報編輯會議修訂

九十六年十月十八日學報編輯會議修訂

九十七年五月二日學報編輯會議修訂

九十九年十一月二日學報編輯會議修訂

一〇八年十一月四日學報編輯會議修訂

一、《東吳社會工作學報》園地公開，凡與社會工作及社會福利主題相關的中、英文學術論著均歡迎賜稿。

二、本學報每年預定發行兩期（六月和十二月），全年接受投稿，隨到隨審。

三、接受投稿性質如下：

- (一) 研究論文(Research Articles)：具原創性(即文中對其原創性有相應文字說明)、明確交代研究方法之論文，以二萬字為原則。
- (二) 研究紀要(Research Notes)：開發特定研究議題，進行初步資料整理、分析、討論之論文，以一萬五千字為原則。
- (三) 研究議題討論(Research Issues or Review Articles)：針對重要學術議題，依既有文獻進行整理評述之論文，以一萬五千字為原則。

四、來稿注意事項：

- (一) 請遵循本學報「撰稿體例」格式撰寫。
- (二) 於論文首頁註明字數、聯絡方式，並請提供文章題目、作者姓名、工作單位與職稱，以上皆須包含中、英文，另可註明希望迴避之評審委員兩位；若有謝詞或其他說明者，亦請註明於首頁下方。
- (三) 提供中、英文摘要（各 300 字以內）及關鍵字（不超過 5 個）。
- (四) 年代統一使用西元紀年，如 2018 年、2010 年代。
- (五) 如有圖表，請依序編號與命名表名置於表上方，圖名置於圖下方，內文說明應清楚。

(六) 請填具「投稿聲明書」一份，並提供繕打清楚之稿件紙本一式二份、MS Word 格式之電子檔案。電子檔案請統整為一份，勿區分封面、內文、圖表、參考書目等多個檔案。

五、審查：

本學報設有外審制度，來稿並以雙向匿名方式送相關學者專家審閱。詳細審查流程，請參閱「東吳社會工作學報審查程序說明」。

六、來稿一經刊登，本學報將寄贈當期學報一冊及檔案光碟一片，不另致稿酬。

七、文責版權：

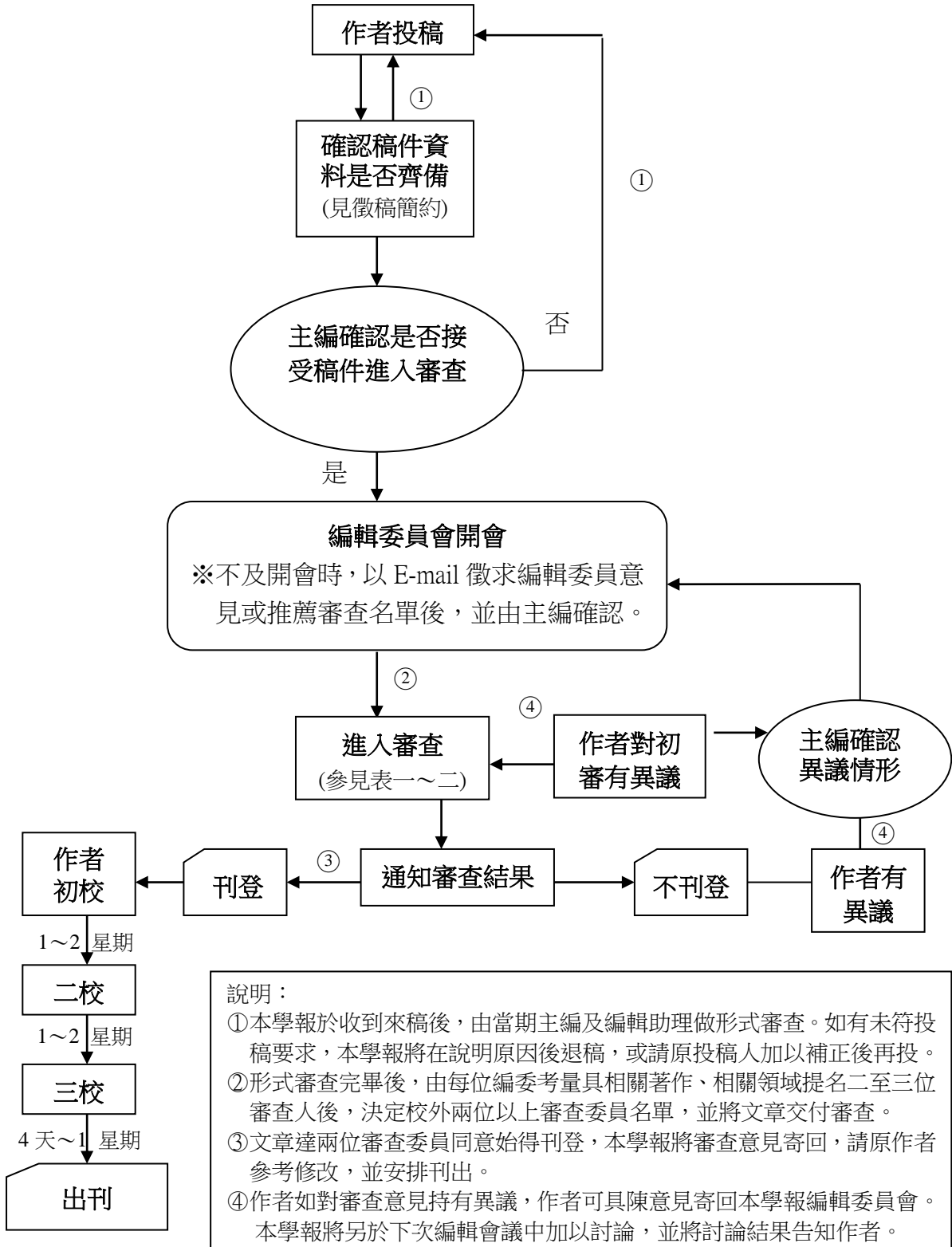
(一)文稿如發生抄襲侵犯他人著作權或引起糾紛等情事，文責由作者自負。

(二)稿件經刊登後，其著作版權依本學報之著作授權同意書之規定處理。

八、來稿請逕寄東吳社會工作學報編輯委員會（11102 台北市士林區臨溪路七十號 東吳社會工作學報編輯委員會 收）

九、前述「撰稿體例」、「投稿聲明書」、「東吳社會工作學報審查程序說明」等文件請參閱網址：<http://www.scu.edu.tw/sw>。

東吳社會工作學報審查程序說明



表一：初審處理方式一覽表

| | | 初審一 | | | | | | | | | | |
|-----|-------|-------|-------|-------|-------|------|-------|-------|--|---|---|---|
| | | 推薦刊登 | 修改後刊登 | 不推薦刊登 | 修改後再審 | | | | | | | |
| | | | | | | 直接刊登 | 修改後刊登 | 不推薦刊登 | | | | |
| 初審一 | 推薦刊登 | 1 | 2 | 3 | 4 | 1 | 2 | 3 | | | | |
| | 修改後刊登 | 2 | 2 | 3 | 4 | 2 | 2 | 3 | | | | |
| | 不推薦刊登 | 3 | 3 | 5 | 4 | 3 | 3 | 5 | | | | |
| | 修改後再審 | | 4 | 4 | 4 | 4 | | | | | | |
| | | 直接刊登 | 1 | 2 | 3 | | | | | 1 | 2 | 3 |
| | | 修改後刊登 | 2 | 2 | 3 | | | | | 2 | 2 | 3 |
| | | 不推薦刊登 | 3 | 3 | 5 | | | | | 3 | 3 | 5 |

◎說明：表一內數字代表處理方式 1~5

表二：第三審處理方式一覽表

| | | 初審 | | |
|-----|-------|------------|---------------|---|
| | | 推薦 v.s 不推薦 | 修改後刊登 v.s 不推薦 | |
| 第三審 | 推薦刊登 | 1 | 2 | |
| | 修改後刊登 | 2 | 2 | |
| | 不推薦刊登 | 5 | 5 | |
| | 修改後再審 | | 4 | 4 |
| | | 直接刊登 | 1 | 1 |
| | | 修改後刊登 | 2 | 2 |
| | | 不推薦刊登 | 5 | 5 |

◎說明：表二內數字代表處理方式 1~5

※處理方式：

1. **直接刊登**：寄送審查意見暨刊登通知。
2. **確認已修改後刊登**：寄送審查意見暨刊登通知→等待作者修改→初步確認後再送主編確認。
3. **送第三審查**：寄發初審意見二份予作者→依推薦名單送第三審查→後續處理見表二。
4. **作者修改**：寄送初審意見二份→等待作者修改（經二次催覆，仍未依修改期限回覆者，視為撤稿）→送交再審。
5. **不推薦刊登**：寄送審查意見暨未達刊登條件通知。

投稿聲明書

一、本人（等）擬以下列題目，申請投稿於「東吳社會工作學報」。

中文題目：_____

英文題目：_____

二、本篇論文內文、附圖及附表等資料之全部或主要內容過去未曾發表於其他刊物，且同意在貴期刊審查期間及刊登後不另投其他刊物；同時遵守貴學報之徵稿簡約，謹慎查對無誤後投寄。

三、本篇所有列名之作者皆為實際參與研究及撰述，並能擔負修改、校對與審查討論之工作；投稿前所有作者均仔細過目且同意論文之內容及結論。

四、本篇論文已依「附表：稿件核對表」謹慎查對無誤後投寄。

特此聲明

所有著作者簽名：（請依著作順序簽章）

中 華 民 國 年 月 日

附表：稿件核對表

投稿前請先影印此表逐項核對，於各項□內打勾註記，再與稿件一起交寄。

- 1.已於論文首頁註明字數、聯絡方式，並已提供中、英文之文章題目、作者姓名、工作單位、職稱、摘要與關鍵字。
- 2.內文、圖表、參考文獻等格式已確認無誤，符合貴學報徵稿簡約、撰稿體例表明之格式要求。
- 3.隨本表交寄繕打清楚之稿件一式二份，並已提供MS Word格式之電子檔案。
- 4. 隨本表附上「投稿聲明書」一張，說明所有作者均詳細閱讀文稿並簽名同意投稿。

通訊作者(correspondence)：（簽章）

通訊地址：

聯絡電話：

傳 真：

電子信箱：